

# Perso Live Mail

Configuration

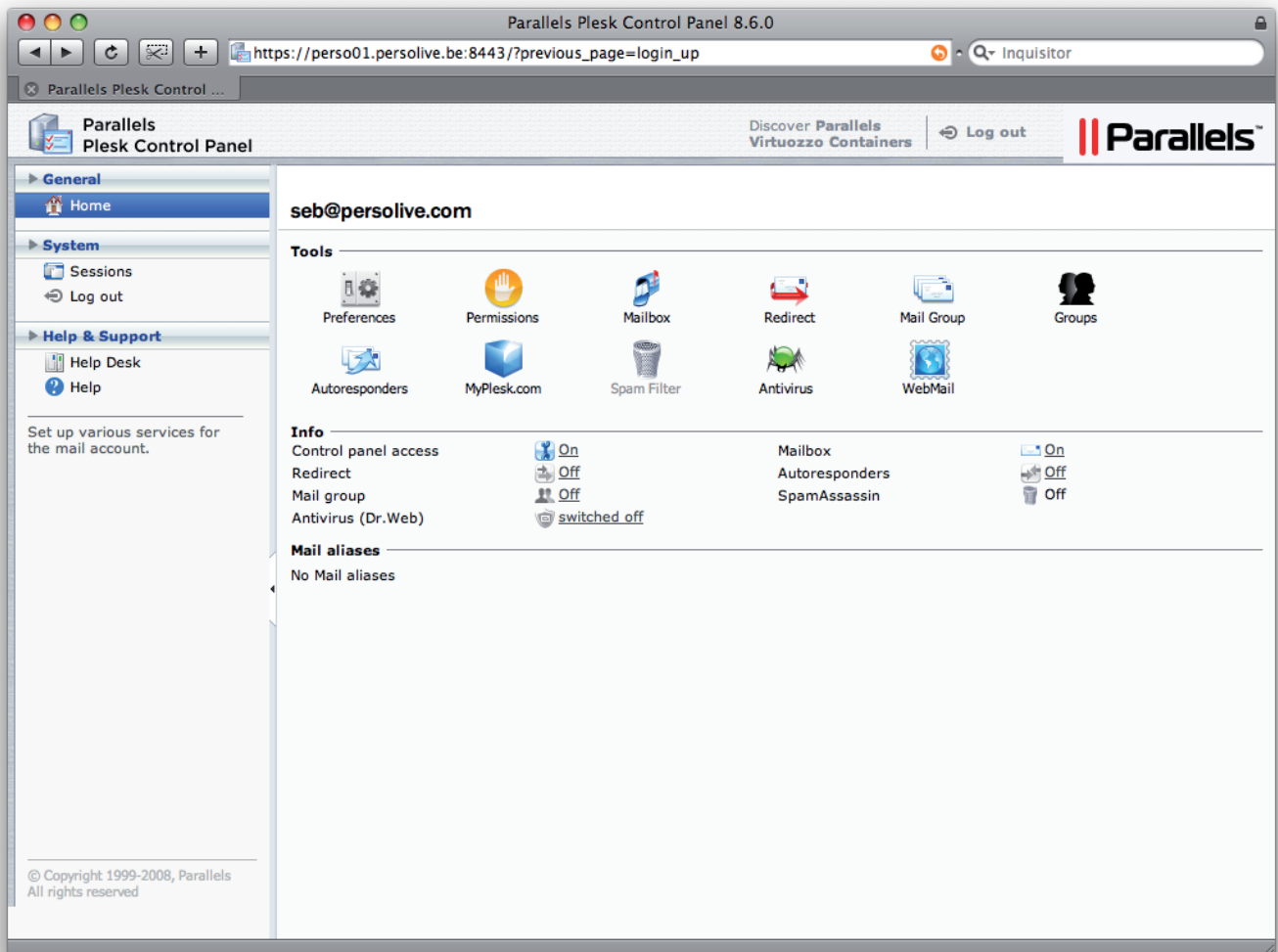
## Apple Mail

Vous devez avoir au préalable demandé l'activation de votre compte email. Pour cela, vous devez remplir le formulaire d'activation à l'adresse <http://www.persolive.com/activation/>

L'activation peut prendre jusqu'à 48 heures.

## Accès au Panneau Manager Info.

Que vous permet le Panneau Manager ? Pouvoir modifier votre mot de passe (uniquement pour Perso Live Mail), mettre une redirection pour vos emails, envoyer une réponse automatique dès que vous recevez un mail dans votre MailBox.



Pour avoir accès au Panneau Manager, il suffit d'aller à l'adresse suivante :  
<https://perso01.persolive.be:8443>

ou sur <http://www.persolive.com/fr/connect>

Identifiants :

Nom d'utilisateur : [monadresse@persolive.com](mailto:monadresse@persolive.com)

Mot de passe : Celui que vous avez reçu lors de l'activation de votre adresse